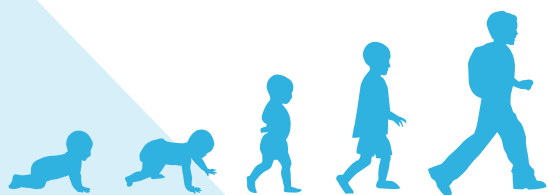




L'ÉDUCATRICE

**AU CŒUR DU DÉVELOPPEMENT
DE VOTRE ENFANT !**



**LE TRAVAIL DES ÉDUCATRICES
EN MILIEU FAMILIAL PUBLIC ET
EN CPE CONTRIBUE À CE QUE LES
ENFANTS DU QUÉBEC ATTEIGNENT
LEUR PLEIN POTENTIEL.**



Fédération
des intervenantes
en petite enfance
du Québec (CSQ)
fipeq



Chaque jour, des milliers de petites Québécoises et de petits Québécois bénéficient du dévouement et des compétences de leurs éducatrices. Découvrez à l'intérieur leur impact positif.

DES SERVICES DE GARDE DE QUALITÉ POUR UNE MEILLEURE ÉGALITÉ DES CHANCES

Que ce soit en milieu familial public ou en CPE, le travail des éducatrices permet de donner aux enfants une chance égale en termes d'acquisitions d'habiletés.

En services de garde régis et subventionnés, les éducatrices fournissent un service de qualité où le soutien et l'accompagnement de chaque enfant est une priorité, ce qui favorise le développement de chacun.

Chaque partie de leur travail vise un soutien et un accompagnement constants :

- Par l'importance accordée au développement global, les éducatrices fournissent les outils de bases et les prérequis nécessaires pour préparer l'enfant au passage scolaire.
- Par leur formation obligatoire et leur perfectionnement annuel, les éducatrices acquièrent les connaissances nécessaires afin de soutenir les enfants tout au long de leur parcours préscolaire.
- Par des subventions pour les enfants à besoins particuliers, les éducatrices reçoivent le soutien nécessaire, notamment avec des conseillères pédagogiques et/ou une éducatrice spécialisée, pour répondre à des besoins spécifiques.
- Par l'application constante et efficace du programme éducatif, les éducatrices assurent le développement optimal des enfants sous leur garde (voir page 3).
- Par leur expertise professionnelle, les éducatrices sont en mesure de soutenir et d'accompagner l'enfant dans toutes les sphères de son développement, notamment son estime de soi, son autonomie, ses habiletés sociales et bien d'autres.

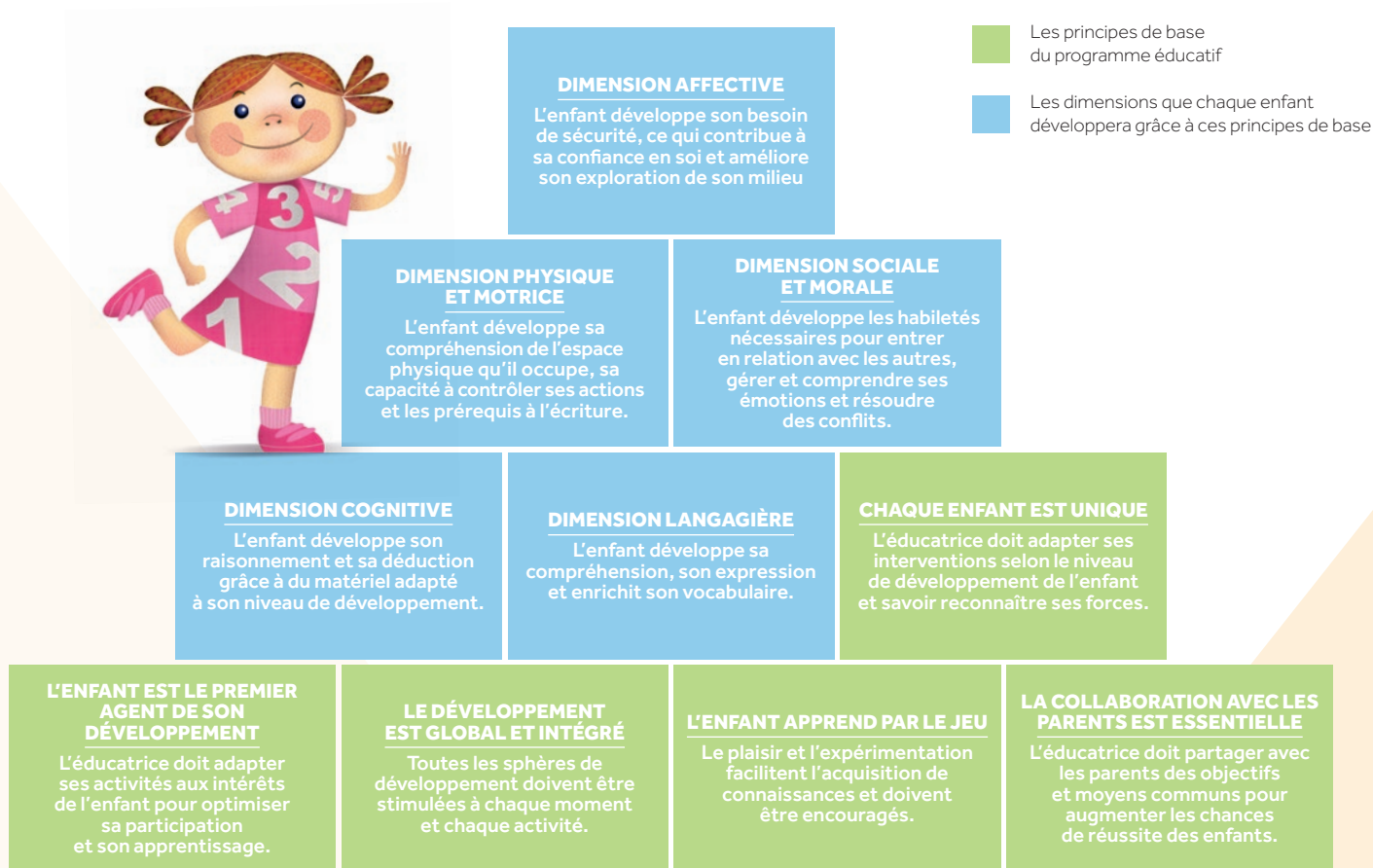
« LES SERVICES DE GARDE SONT LE PREMIER MAILLON DE L'ÉDUCATION. INVESTIR EN PETITE ENFANCE, C'EST INVESTIR DANS NOTRE AVENIR. »



L'ÉDUCATION, ÇA COMMENCE TOUT PETIT!



Derrière chaque activité, jeu ou routine qu'initie l'éducatrice en milieu familial public ou en CPE se cachent des éléments essentiels d'un programme éducatif. Tout cela vise le développement optimal de chaque enfant.



Toutes les activités dans un service de garde éducatif se doivent de remplir chacun de ces principes de bases et de développer chacune de ces dimensions. Voici un exemple concret de l'application de ces éléments, dans une tâche d'apparence anodine : l'habillement pour aller jouer dehors.

En habillant un enfant, l'éducatrice se fera un soin de faire attention aux besoins particuliers de celui-ci (unicité de l'enfant), de garder la même routine d'habillement que chez lui (collaboration avec les parents), de rendre l'habillement ludique avec une chanson ou une activité (apprentissage par le jeu), de varier la façon de rendre l'habillement ludique en fonction des intérêts des enfants (adaptation aux intérêts), et

de garder l'ensemble de ces facettes éducatives en tête (développement global et intégré).

L'enfant se sentira valorisé car appuyé par son éducatrice (dimension affective), effectuera des gestes précis pour s'habiller (dimension physique et motrice), attendra son tour pour se faire mettre ses mitaines et aidera les autres dans leur routine (dimension sociale et morale), bénéficiera des explications de l'éducatrice pour apprendre la routine de l'habillement (dimension cognitive) et développera son langage grâce aux comptines (dimension langagière), et cela avec l'objectif de le rendre autonome.

**LE TRAVAIL DES ÉDUCATRICES, C'EST DE SOUTENIR
LE DÉVELOPPEMENT DES ENFANTS DU QUÉBEC.**

**DÉFENDRE NOTRE RÉSEAU PUBLIC DE LA PETITE ENFANCE,
C'EST INVESTIR DANS L'AVENIR DE NOTRE JEUNESSE.**

**LE QUÉBEC N'EST PAS SEUL
À INVESTIR DANS SES ENFANTS !**



DANEMARK

70 % des services de garde sont publics.



NORVÈGE

Tous les services de garde doivent se conformer à la *Loi sur les garderies*.



FINLANDE

Services de garde publics universels. Pour eux, il s'agit d'éducation préscolaire, tout simplement. Gratuits pour familles à faibles revenus.



SUÈDE

L'accueil préscolaire est considéré comme un droit de l'enfant, partie intégrante du système éducatif.

**LA PETITE ENFANCE, C'EST LE PREMIER MAILLON
DE LA SOCIÉTÉ ET LES ÉDUCATRICES EN MILIEU FAMILIAL
PUBLIC ET EN CPE SONT LE CŒUR DE CE MAILLON.**

Le travail des éducatrices :

- Favorise l'égalité des chances entre les enfants ;
- Constitue la première étape du parcours scolaire des enfants ;
- Assure la sécurité des enfants ;
- Permet de détecter certains problèmes ou difficultés de l'enfant et d'y remédier de façon précoce ;
- Place l'enfant au cœur de leurs préoccupations et de leurs actions.

**SOUTENONS L'AVENIR DE NOS ENFANTS,
SOUTENONS LE RÉSEAU PUBLIC DE LA PETITE ENFANCE,
SOUTENONS NOS ÉDUCATRICES EN CPE ET EN MILIEU FAMILIAL PUBLIC !**